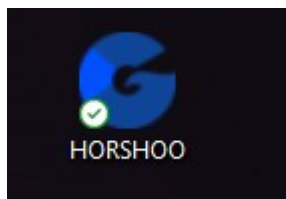


**“ШИНЭ ХОРШОО-ЧИНЭЭЛЭГ МАЛЧИН”  
ХӨДӨЛГӨӨНИЙ СУДАЛГААНЫ МЭДЭЭ,  
ТАЙЛАН БОЛОВСРУУЛАХ СИСТЕМИЙН ТАНИЛЦУУЛГА**

## 1. Нэвтрэх цонх



Дэлгэцэнд байрлах уг Icon дээр дарснаар програмыг ажиллуулах болно.

**Нэвтрэх нэр:** Системд бүртгэл хийлгэсэн утасны дугаараар нэвтрэх үйлдлийг хийнэ. Та өмнө нь тус програмд бүртгүүлээгүй бол **ШИНЭ НЭВТРЭХ ЭРХ ҮҮСГЭХ** товчийг дарж бүртгэлийг үүсгэх боломжтой бөгөөд оруулсны дараа тус нууц үгээ ашиглан системд нэвтрэх болно.

**Нууц үг:** Системд нэвтрэх таны нууц үг.

Эдгээр мэдээллийг үнэн зөв оруулсны дараа **НЭВТРЭХ** товчийг дарвал дараах цонх гарч ирнэ.

## Шинэ нэвтрэх эрх үүсгэх

ALBAN ХААГЧИЙН МЭДЭЭЛЭЛ

Төв мэдээллийн санд таны утасны дугаар эсвэл и-мэйл хаягаар бүртгэл үүсгэсэн бөгөөд таны мэдээлэл мөн эсэхийг лавлах зориулалттай юм.

**МЭДЭЭЛЭЛ ТУЛГАХ**

Утасны дугаар \*   Шалгах

И-мэйл хаяг

**ШИНЭ ХЭРЭГЛЭГЧ ҮҮСГЭХ**

Шинэ нууц үг

Давтан нууц үг

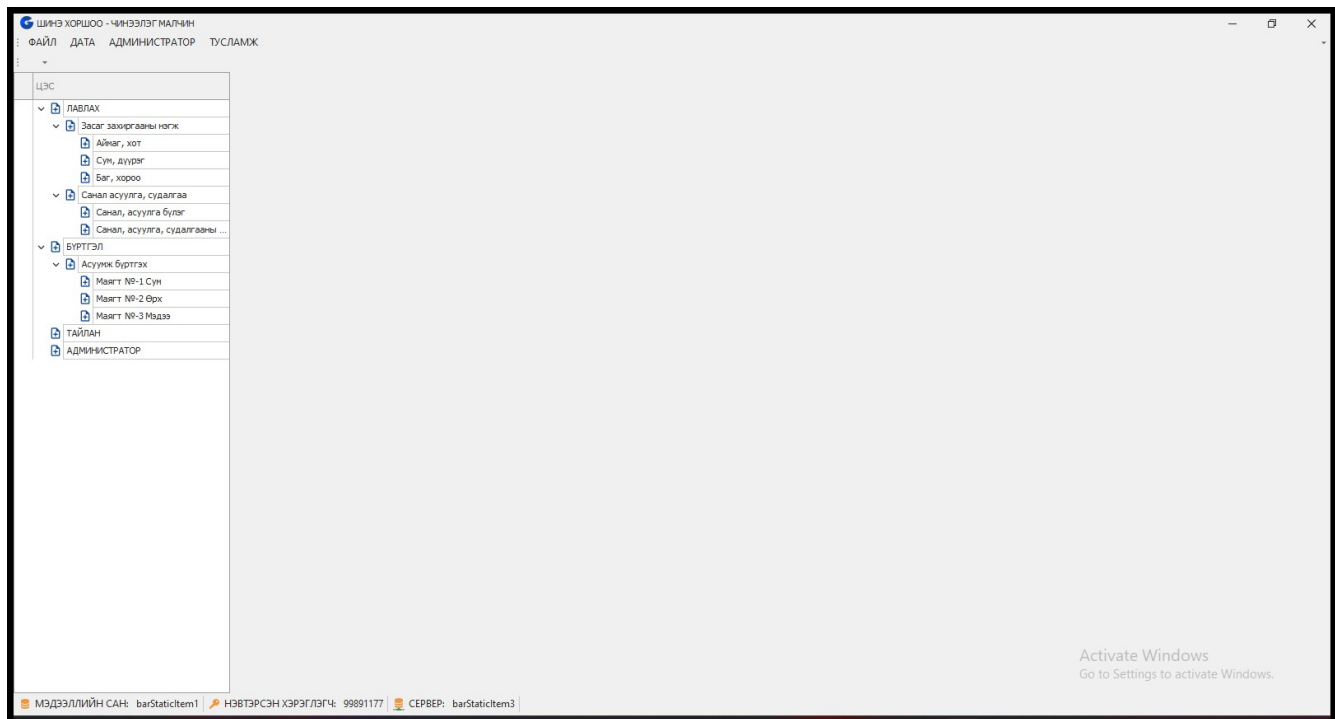
ҮҮСГЭХ  БОЛИХ

Одоогоор системд таны утасны дугаар л бүртгэлтэй тул зөвхөн утасны дугаар талбарт утасны дугаараа бичээд **ШАЛГАХ** товчийг дарна. Үнэн зөв оруулсан бол Шинэ нууц үг болон Давтан нууц үг гэсэн талбарууд идэвхитэй болж юм бичих боломжтой болно.

**Шинэ нууц үг:** Энэ талбарт та мартаггүй тоон нууц үг үүсгэн оруулна.

**Давтан нууц үг:** Шинэ нууц үг талбарт бичсэн нууц үгээ давтан бичиж оруулна.

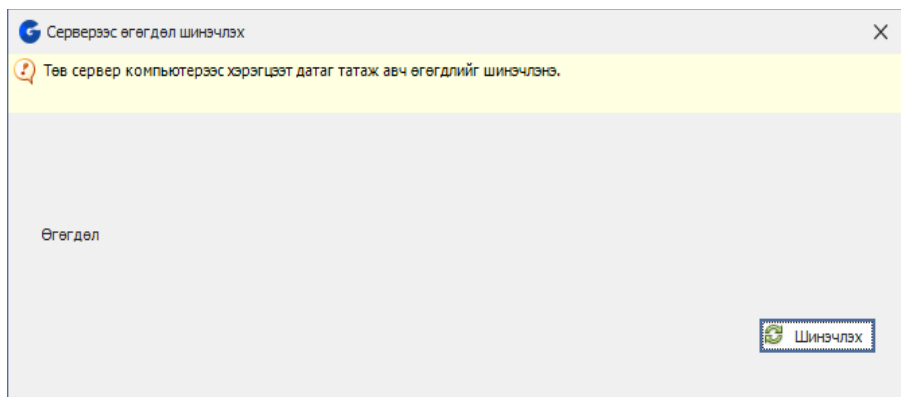
Эдгээр мэдээллийг үнэ зөв оруулсны дараа **ҮҮСГЭХ** товчийг дарна. Хэрэв та бүх мэдээллийг зөв оруулсан бол амжилттай оруулсан тухай санамж дэлгэцэнд гарч ирнэ.



Зураг №1 Програмын үндсэн дэлгэц

## 1. Системийг эхлүүлэх

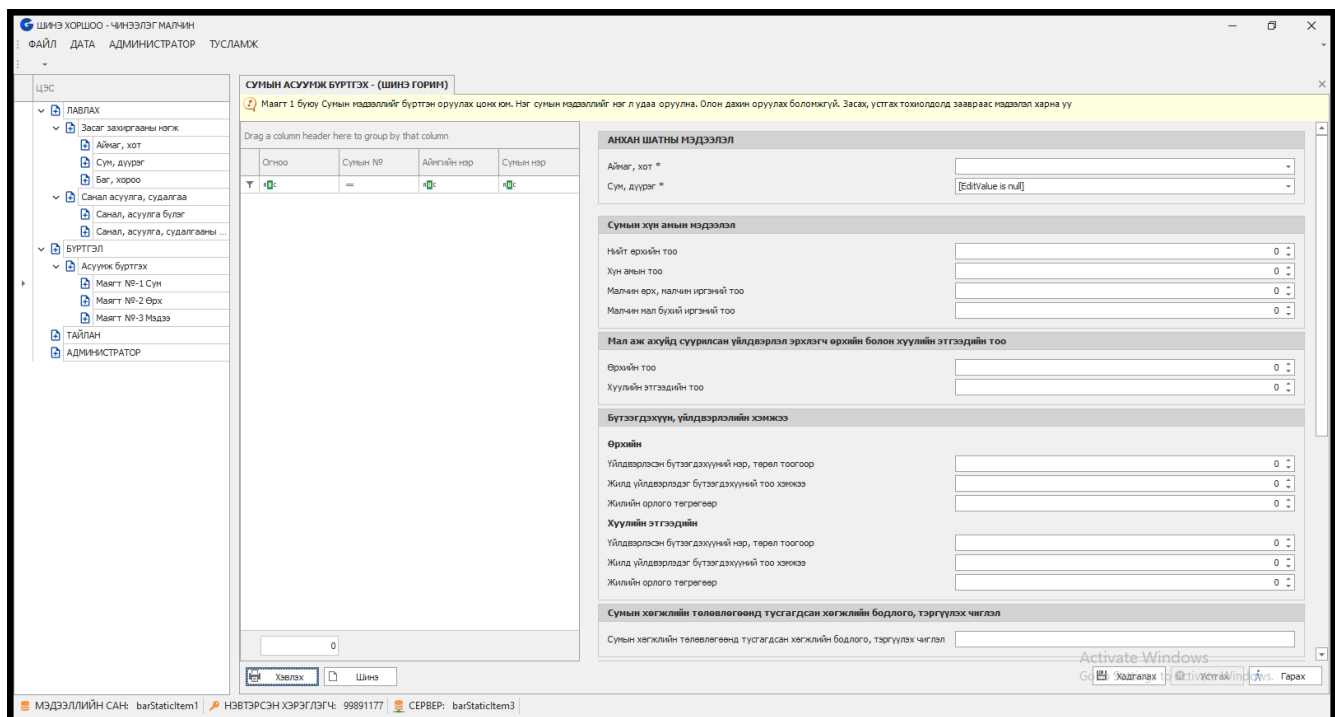
Маягтын бүртгэлийг эхлүүлэхийн тулд нэн тэргүүнд серверт байгаа мэдээллийг татаж авах шаардлагатай. Системийг анх суулгахад эдгээр мэдээллийг татан авсан байх боловч сервер дэхь мэдээлэл шинэчлэгдсэн байх магадлалтай тул заавал уг мэдээллийг татан авах шаардлагатай. Үүний тулд ДАТА->СЕРВЕР ӨГӨГДӨЛ ШИНЭЧЛЭХ цэсийг ашиглан уг үйлдлийг хийнэ.



Уг цонхноос ШИНЭЧЛЭХ товчийг дарна. Энэ үйлдлийг хийхийн өмнө та заавал интернэт орчинд холбогдсон байх ёстой гэдгийг анхаарна уу.

## 2. Маягт №-1. Сумын асуумжийн бүртгэлийг оруулах

БҮРТГЭЛ-> АСУУМЖЫН БҮРТГЭЛ -> СУМЫН АСУУМЖЫН БҮРТГЭЛ цэсийг баруун талын хэсгээс сонгоно.



Аймаг, хот болон Сум, дүүргийн тохирох мэдээллийг сонгож доор заагдсан асуумжын дагуу хариултыг зөв оруулаад **ХАДГАЛАХ** товчийг дарна. Амжилттай оруулсан бол баруун талын жагсаалтанд таны оруулсан мэдээлэл харагдах болно.

Хэрэв оруулсан өгөгдлөө засах бол **ЖАГСААЛТ** аас сонгож Хулганаар нэг товшилт хийж мэдээллийг татан авч өөрчлөх мэдээллийг зассаны дараа **ХАДГАЛАХ** товчийг дарж засварлана. Оруулсан өгөгдөл тань буруу бол жагсаалтаас сонгож **УСТГАХ** товч идэвхжсэний дараа **УСТГАХ** товчийг дарна.

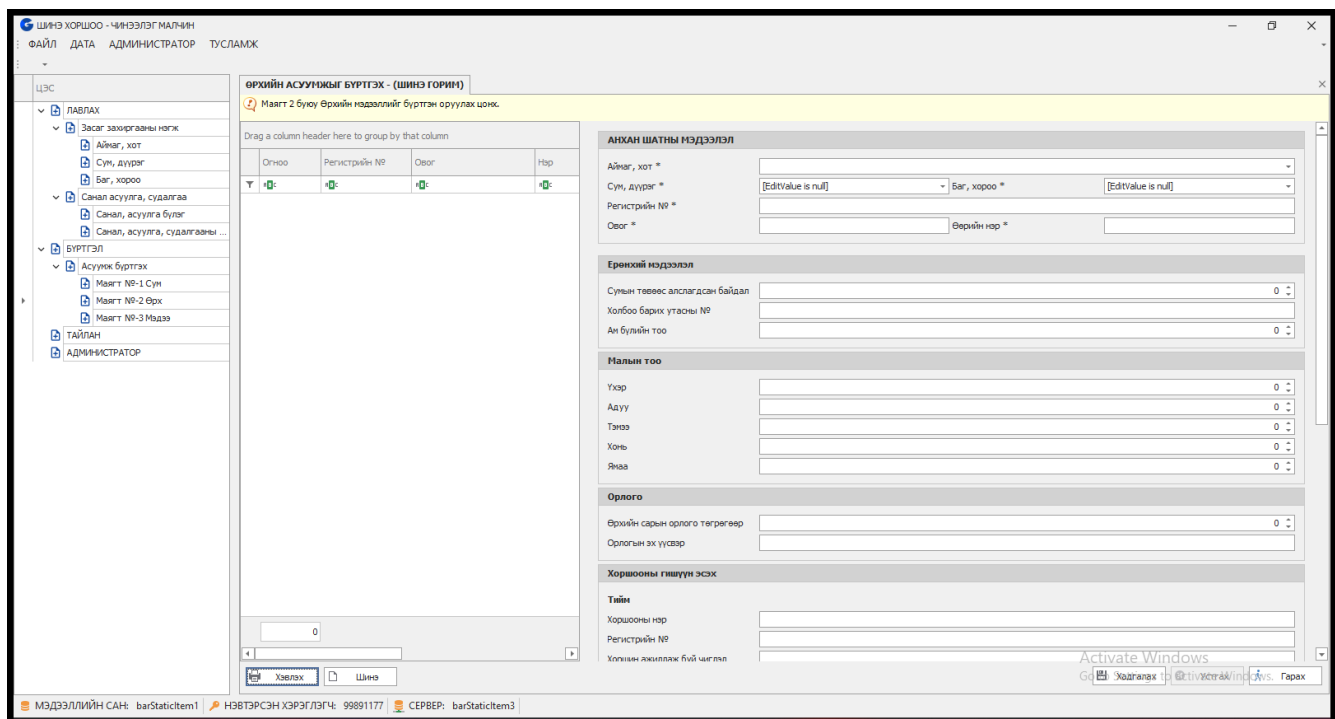
Дахин шинээр өгөгдөл оруулах тохиолдолд **ШИНЭ** гэсэн товчийг дарна.

#### **Анхаарах зүйлс:**

Аймаг, сумын мэдээлэл зөвхөн нэг удаа оруулах бөгөөд дахин шинээр нэмж оруулах боломжгүй болно.

### **3. Маягт №-2. Өрхийн асуумжийн бүртгэлийг оруулах**

БҮРТГЭЛ-> АСУУМЖЫН БҮРТГЭЛ -> СУМЫН АСУУМЖЫН БҮРТГЭЛ цэсийг баруун талын хэсгээс сонгоно.



Аймаг, хот болон Сум, дүүрэг, Регистрийн №, Овог, Өөрийн нэр тохирох мэдээллийг сонгож доор заагдсан асуумжын дагуу хариултыг зөв оруулаад **ХАДГАЛАХ** товчийг дарна. Амжилттай оруулсан бол баруун талын жагсаалтанд таны оруулсан мэдээлэл харагдах болно.

Хэрэв оруулсан өгөгдлөө засах бол **ЖАГСААЛТ** аас сонгож Хулганаар нэг товшилт хийж мэдээллийг татан авч өөрчлөх мэдээллийг зассаны дараа **ХАДГАЛАХ** товчийг дарж засварлана. Оруулсан өгөгдөл тань буруу бол жагсаалтаас сонгож **УСТГАХ** товч идэвхжсэний дараа **УСТГАХ** товчийг дарна.

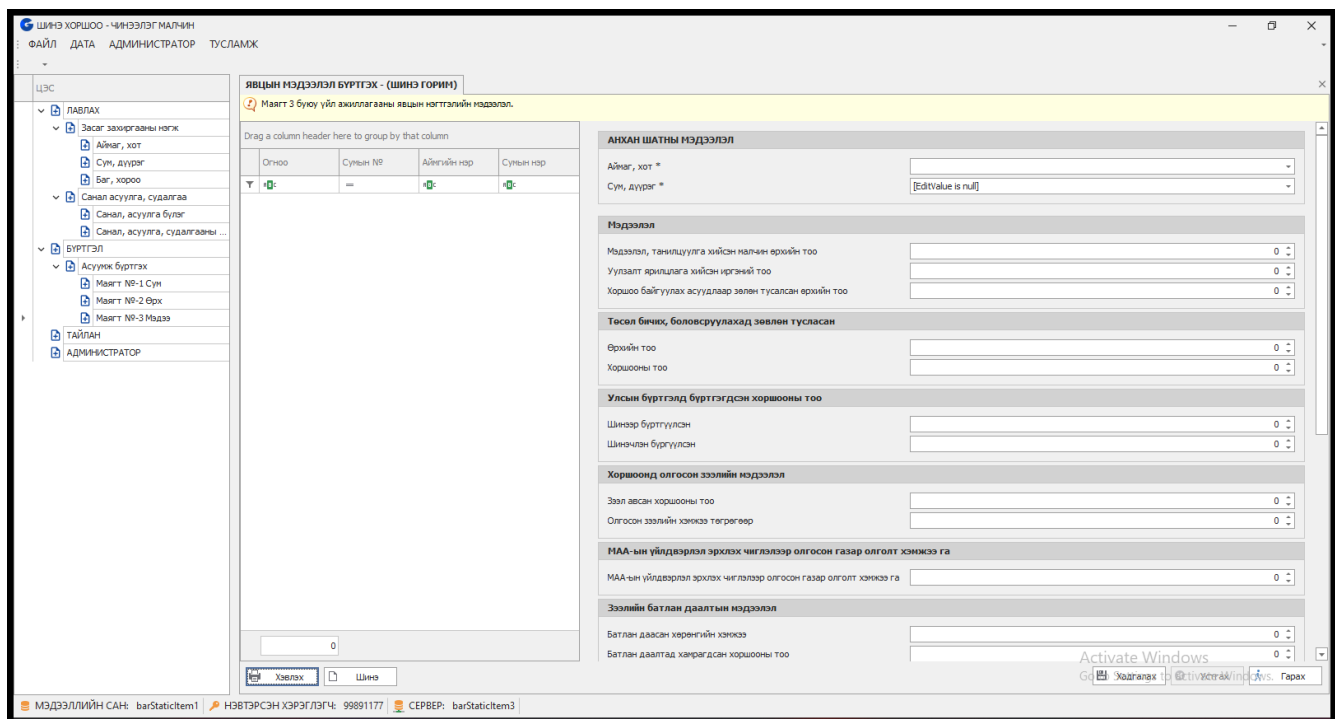
Дахин шинээр өгөгдөл оруулах тохиолдолд **ШИНЭ** гэсэн товчийг дарна.

#### **Анхаарах зүйлс:**

Энэ нь өрхийн мэдээллийг оруулах тул өрхийн тэргүүний регистрийн дугаараар зөвхөн нэг удаа оруулах бөгөөд дахин шинээр нэмж оруулах боломжгүй болно.

#### **4. Маягт №-3. Явцын мэдээлэл бүртгэх**

БҮРТГЭЛ-> АСУУМЖЫН БҮРТГЭЛ -> ЯВЦЫН МЭДЭЭЛЭЛ БҮРТГЭХ цэсийг баруун талын хэсгээс сонгоно.



Аймаг, хот болон Сум, дүүрэг, тохирох мэдээллийг сонгож доор заагдсан асуумжын дагуу хариултыг зөв оруулаад **ХАДГАЛАХ** товчийг дарна. Амжилттай оруулсан бол баруун талын жагсаалтанд таны оруулсан мэдээлэл харагдах болно.

Хэрэв оруулсан өгөгдлөө засах бол **ЖАГСААЛТ** аас сонгож Хулганаар нэг товшилт хийж мэдээллийг татан авч өөрчлөх мэдээллийг зассаны дараа **ХАДГАЛАХ** товчийг дарж засварлана. Оруулсан өгөгдөл тань буруу бол жагсаалтаас сонгож **УСТГАХ** товч идэвхжсэний дараа **УСТГАХ** товчийг дарна.

Дахин шинээр өгөгдөл оруулах тохиолдолд **ШИНЭ** гэсэн товчийг дарна.

#### **Анхаарах зүйлс:**

Энэ нь мэдээлэл бүртгэж, судалгаа авч буй ажилтан оруулах хэсэг бөгөөд сумын хувьд нэг удаа оруулах тул дахин шинээр нэмж оруулах боломжгүй болно.

### **5. СЕРВЕР ЛУУ ӨГӨГДӨЛ ДАМЖУУЛАХ**

Энэ нь 3 маягтыг оффлайн горимд оруулсны дараа мэдээллээ төв сервэр лүү дамжуулахад ашиглагдана. Мэдээллийг өдөр бүр илгээх бөгөөд ингэснээр төвд анализ хийх боломжийг олгох юм. Мэдээллийг илгээхгүй цуглуулж байгаад илгээвэл хэт их мэдээлэл илгээхээс болж сүлжээ гацах, серверт ачаалал нэмэгдэх гэх мэт олон сөрөг үр дагавар гарч магадгүй юм.


Сервер луу өгөгдөл дамжуулах



Оффлайн хийсэн өгөгдлийг сервер дамжуулах үед үүнийг ашиглана. Та заавал интернэт сүлжээнд холбогдох ёстой гэдгийг анхаарна уу. .

Дамжуулах ёстой өгөгдлийг тоо: 0

Дамжуулсан өгөгдлийн тоо: 0

 Дамжуулах